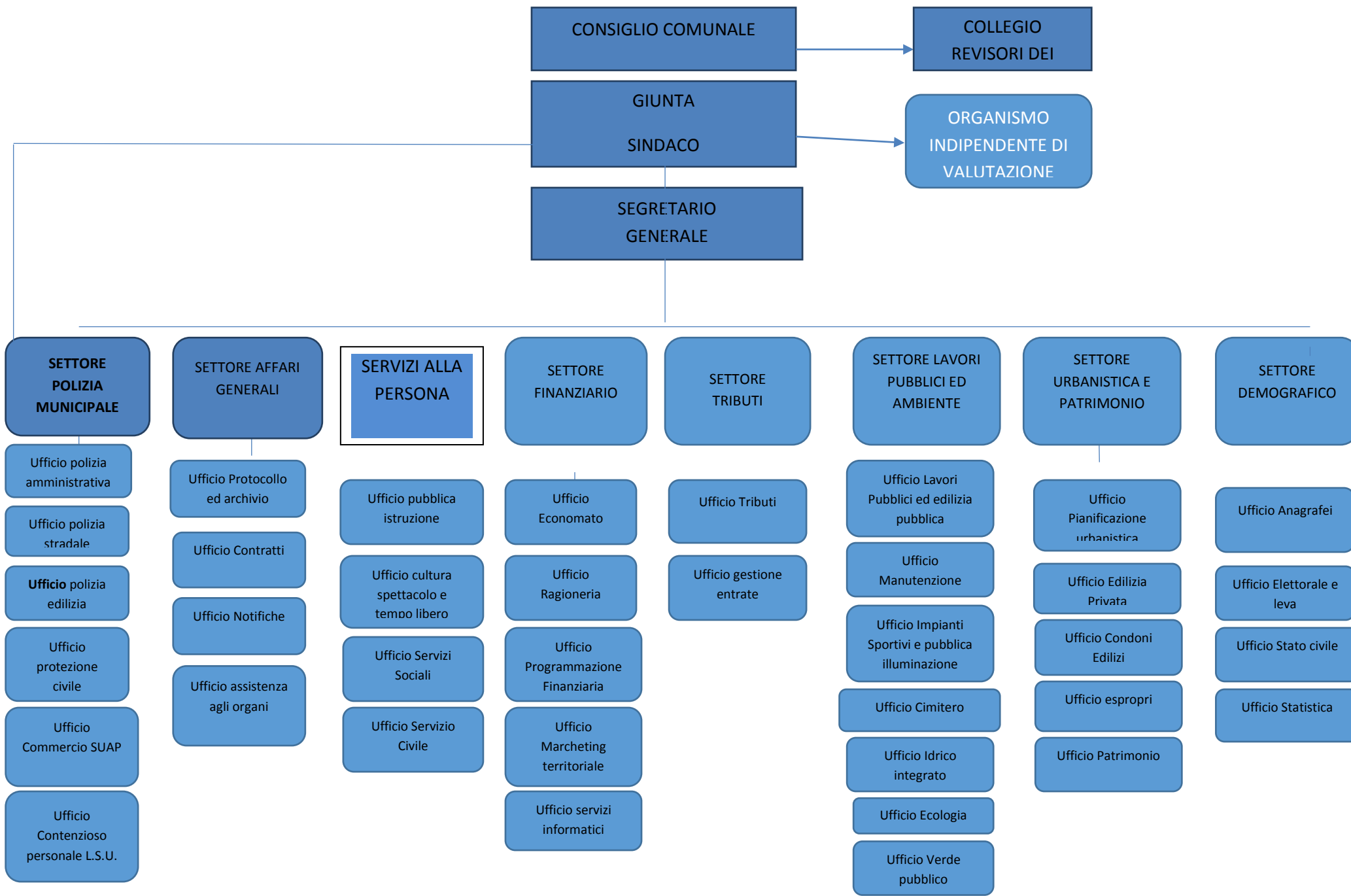


MACROSTRUTTURA DEL COMUNE DI CASAL DI PRINCIPE



DOTAZIONE ORGANICA AI 01/06/2017

CATEGORIA	PROFILO PROFESSIONALE	POSTI COPERTI al 01/06/2017	POSTI VACANTI al 01/06/2017
D3	Funzionario Amministrativo		2
D3	Funzionario Socio -assistenziale		1
D3	Funzionario Economico - Finanziario		0
D3	Funzionario Tecnico		2
D3	Funzionario di Vigilanza		1
	Totale	0	6
D1	Istruttore Direttivo Amministrativo	4	0
D1	Istruttore Direttivo Socio -assistenziale	1	0
D1	Istruttore Direttivo Economico - Finanziario	2	0
D1	Istruttore Direttivo Tecnico	0	3
D1	Istruttore Direttivo di Vigilanza	0	1
	Totale	7	4
C	Istruttore informatico	0	1
C	Istruttore Amministrativo	2	3
C	Istruttore Educativo Socio-Culturale	1	2
C	Istruttore contabile	2	6
C	Istruttore tecnico	2	4
C	Istruttore di Vigilanza	5	11
	Totale	12	27
B3	Collaboratore amministrativo e contabile	3	5
B3	Collaboratore tecnico (autisti scuolabus)	0	2
	Totale	3	7
B1	Esecutore amministrativo (collaboratore)	12	5
B1	Esecutore tecnico	3	7
	Totale	15	12
A	Operatore	1	1
A	Operatore Ecologico	4	6
	Totale	5	7
	Totale generale	42	63

PROSPETTO RIEPILOGATIVO POSTI OCCUPATI AL 01/06/2017

N.Posti	Categoria	Qualifica	Nominativi	Annotazioni
4	D	Istruttore Direttivo Amministrativo	De Angelis Maria, Schiavone Alfonsina, Nugnes Francesca e Cosentino Giovanni	Francesca Nugnes è part-time al 50%
2	D	Istruttore Direttivo Tecnico	Cenname Vincenzo e Aversano Antonio	Entrambi a tempo determinato
1	D	Assistente Sociale	Esposito Lucia	Part-time 32 ore settimana
1	D	Istruttore Direttivo di Vigilanza	Vaglivello Eliodoro	a tempo determinato
3	D	Istruttore Direttivo Contabile	Nunzia Liquori, D'Elia Patrizia e Pignata Enrico	Nunzia Liquori e D'Elia Patrizia a tempo determinato
2	C	Istruttore Contabile	Corvino Giuseppina e Letizia Raffaelina	
4	C	Istruttore Tecnico	Natale Pasquale, De Angelis Antonio, e Zippo Domenico	Zippo Domenico è a tempo determinato
3	C	Istruttore Amministrativo	Lestingi Carmela, Chirico Alessandro e Diana Antonio	
5	C	Istruttore di Vigilanza	Petrillo Giuseppe, Chirico Antonio, Gagliardi Carlo, Esposito Nicola e Luongo Giacomo	
15	B	Esecutore Amministrativo	Canale Nicola, Cirillo Ubaldo, Torrano Assunta, Natale Angelo, Zara Leopoldo, Arrichiello Luigi, Della Corte Carmela, Schiavone Romilda, Arrichiello Tommaso, Puocci Giuseppe, Schiavone Adolfo, Natale Giovanni, Cirillo Saverio e Di Lauro Maria Assunta	
3	B	Esecutore Tecnico	Carano Raffaele, Tavoletta Giuseppe, Esposito Giovanni	
4	A	Operatore	Di Filippo Giovanni, Apicella Pasquale, Zara Nicola e Schiavone Francesco	